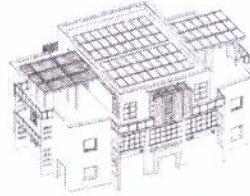




**PIANO DI ZONA PER LA DIGNITÀ
E LA CITTADINANZA SOCIALE**

Ambito Sociale S3 ex S10

Avellino, Benevento, Caserta, Campobasso, Frosinone, Isernia, Latina, Napoli, Salerno, Terra Chianchi, Benevento, Caserta, Campobasso, Frosinone, Isernia, Latina, Napoli, Salerno, Terra Chianchi



**Consorzio Sociale "AGORA' S10" - Azienda Speciale Consortile per i Servizi alla Persona
(art. 31 e 114 del D.lgs n. 267/2000)**

Palomonte, 14.03.2020

Prot. n. 2104

Ai soggetti erogatori dei servizi domiciliari,
residenziali e diurni

Coop. Soc. GEA gea@pec.coopgea.org

Coop. Soc. Fili d'Erba cooperativasocialefiliderba@cg.legalmail.it

Coop. Soc. Euroservice euroservice.coop@pec.it

Fondazione Casamica e Cooperativa Sociale l'Arca casamica@pec.retesolidale.it

Consorzio Matrix cons.matrix@pec.it

Impresa Sociale Eurolife eurolife@pec.it

Confcooperative Campania campania@pec.confcooperative.it

Coop. Soc. Antea anteacoop@gigapec.it

PSB Srl psb@pec.it

APS Arcobaleno associazionearcobaleno@legalmail.it

Associazione Il Paese Mio palomonteilpaesemio@tiscali.it

Coop. Soc. Ricigliano 2000 cooperativasocialericigliano2000@pec.it

APS Meditj apsmeditj@pec.it

APS Status status.aps@pec.it

Ai destinatari dei Servizi erogati dall'Ambito
Territoriale S3 ex S10

Ai Sigg. Sindaci, agli Assessori Politiche Sociali
ai Responsabili Politiche Sociali dei Comuni
dell'Ambito S3 ex S10

p.c. Al Direttore Generale
dei servizi sociali e sociosanitari
della Regione Campania

p.c. Al Direttore Generale
per la tutela della salute
della Regione Campania

p.c. Al Direttore del Distretto Sanitario 64
ASL SALERNO

Oggetto: **Integrazione alla Disposizione** di servizio per contrastare la diffusione del virus COVID-19 prot.
n. 2101 del 13.03.2020.

A seguito dell'ulteriore Ordinanza n. 16 del 13.3.2020 del Presidente della giunta Regionale della Campania, che si allega alla presente, emanata in considerazione dell'estrema necessità ed urgenza di contenere il rischio di ulteriore contagio, si integrano le disposizioni precedenti con le seguenti prescrizioni:

Con decorrenza 13 marzo 2020 e fino al 3 aprile sono sospese le attività sociosanitarie semiresidenziali, pubbliche e private, quali centri diurni per anziani, per disabili non autosufficienti, per disabili psichiatrici minori e adulti, nonché i servizi sociali a regime diurno.

Gli enti affidatari dei servizi, in regime di sussidiarietà, attiveranno le opportune iniziative per favorire una immediata e completa conoscenza delle disposizioni vigenti agli utenti e ai loro familiari.

Della presente disposizione è data diffusione mediante pubblicazione sui siti web dei Comuni consorziati, ai quali la stessa è trasmessa e agli organi di informazione territoriali nonché alle pagine social istituzionali.

Il Direttore Generale
Dott. Giovanni RUSSO
Giovanni Russo

Consorzio Sociale AGORA' S10 - Palomonte (SA) - Località Valle, C.A.P. 84020
consorzioagoras10@gmail.com - consorzioagoras10@pec.it

Il Presidente del CdA
Avv. Mariano Casciano
Mariano Casciano

